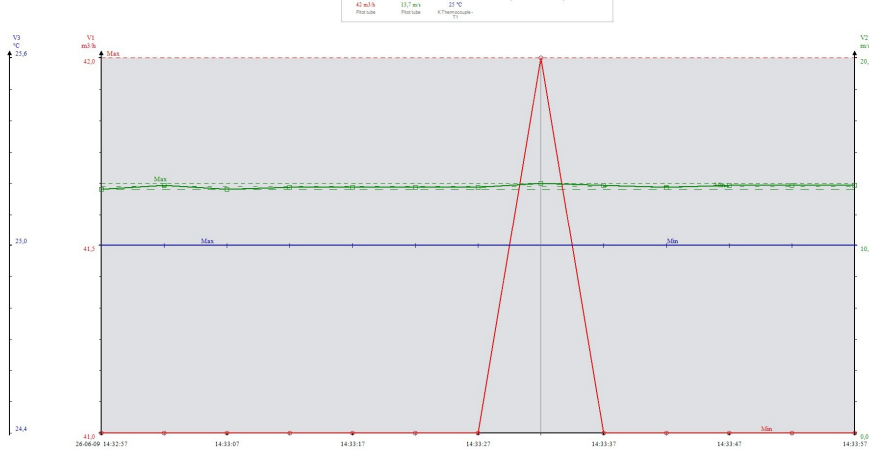


0710AB Sigorta



Ürün Detayları

Emniyet /Sigorta,Basınç altında çalışan cihazların gaz girişinden önce boruya monte edilen emniyet cihazı, herhangi bir sebepten dolayı basıncın artması halinde devreye girerek fazla basıncı tahliye eder.Cihazı basınca karşı korur. Bu cihazlara genellikle emniyet valfi veya sigorta adı verilir. Genel olarak çalışma prensibi. Yay kuvveti ile kapatılan gaz girişine gelen basınç arttırılınca yay kuvveti yenilir.Fazla basınç dışarı atılarak basınç düşürülür. Normal basınca gelince yay kuvveti ile tekrar gaz girişini kapar.



OXYGEN
İNERT GAZ
FUEL GASES
COMPRESSED AIR

Kod No	0710AB
PN	45
Tür	Kriyojenik/Gaz
Malzeme iç çekirdek	(-196 °C)
Yükseklik mm	85
Yükseklik mm	35
Katmanları(orta ve iç)	2
İç Çap mm	6
Mukavemeti testi	%100
Temizleme	Kimyasal malzeme
Muayene gereksinimleri	Standart gaz
Kimlik ve işaretleme	Parti numarası, darbeli etiket baskılı
P ₂ 10 (Bar)	55 nm ³ /h



Gas Türü Type of gas	Giriş Bağlantısı Inlet Connection	Çıkış Bağlantısı Out Connection	Gövde Test Basıncı	P ₂ Basınç
Oksijen	G ½" male	G ¾ female	45 (Bar)	0-40 (Bar)
	G ¼" male			
İnert gas	G ½" male	G ¾ female	45 (Bar)	0-40 (Bar)
	G ¼" male			
fuel gases	G ½" male	G ¾ female	45 (Bar)	0-40 (Bar)
	G ¼" male			
Compressed Air	G ½" male	G ¾ female	45 (Bar)	0-40 (Bar)
	G ¼" male			